

# การใช้ตัวห้ำควบคุมศัตรูพืช

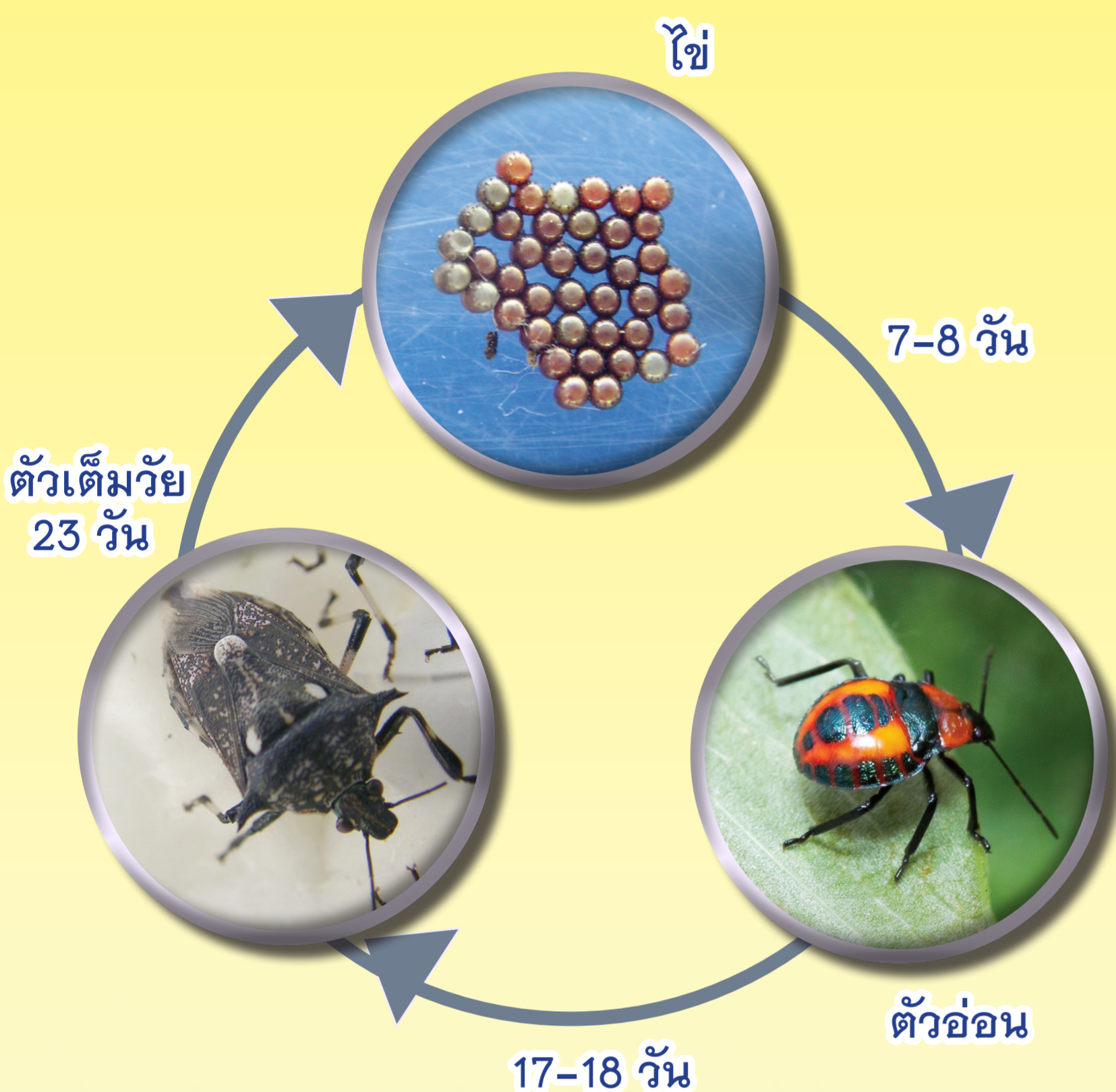


**ตัวห้ำ** ทำให้ศัตรูพืชตายด้วยการกัดกิน ดูดกินศัตรูพืชเป็นอาหาร มักมีขนาดใหญ่กว่าศัตรูพืช หรือมีอวัยวะพิเศษสำหรับจับเหยื่อ ตัวห้ำหนึ่งตัวกินศัตรูพืชได้วันละหลายตัว เช่น แมลงปอ แมลงช้าง แมงมุม แมลงหางหนีบ มวนพิฆาต ตัวงเต่า

## มวนพิฆาต

ควบคุมหนอนศัตรูพืชทุกชนิดและแมลงที่มีลำตัวอ่อนนุ่ม  
**ลักษณะ**

**ตัวอ่อน** : มี 5 ระยะ วัย 1 อยู่รวมกันเป็นกลุ่ม เคลื่อนไหวน้อย  
วัย 2 เริ่มออกหาเหยื่อ ลำตัวสีแดงเข้ม หัวและขาสีดำ ไม่มีปีก  
**ตัวเต็มวัย** : ลำตัวสีน้ำตาลแก่ ขนาดจากหัวถึงปลายปีก 1.3-1.6 เซนติเมตร ด้านหลัง เป็นรูปสามเหลี่ยม บ่าทั้ง 2 ข้าง มีหนามยาวและแหลม



วงจรชีวิตมวนพิฆาต



ปล่อยมวนพิฆาต  
ระยะตัวอ่อนวัย 4  
ในอัตราใช้ควบคุม  
ศัตรูพืช 200 ตัว ต่อไร่

## ตัวงเต่าตัวห้ำ

ควบคุมเพลี้ยอ่อน เพลี้ยหอย เพลี้ยแป้ง  
ไข่ของหนอนผีเสื้อและแมลงที่มีลำตัวอ่อนนุ่มขนาดเล็ก

### ลักษณะ

**ตัวอ่อน** : ลักษณะคล้ายลูกจระเข้ มี 6 ขา ไม่มีปีก บริเวณด้านหลังและข้างลำตัวมีปุ่มหนาม ยื่นออกมา และมักมีจุดหรือแถบสีดำบริเวณผนังด้านหลังลำตัว

**ตัวเต็มวัย** : รูปร่างเป็นรูปไข่ ด้านหลังลำตัวโค้งนูน ปีกแข็ง ผิวเป็นมันเรียบ สีสว่างสดใส มีหลายสี เช่น สีเหลือง



วงจรชีวิตตัวงเต่าตัวห้ำ

ปล่อยตัวงเต่าตัวห้ำ  
ระยะตัวอ่อน หรือ  
ตัวเต็มวัย อัตรา  
200 ตัว ต่อไร่

